

T+HUIS IN DE TOEKOMST - BELEIDSPLAN 2018-2020

Het sociale werkveld vraagt continu om de ontwikkeling van nieuwe vormen van kennis en competenties, procedures en methodes. Het zoeken naar en ontwikkelen van nieuwe werkvormen is de kern van het T+HUIS proces, het houdt ons actueel en relevant in onze maatschappelijke context. Samen met een ontwikkelteam bestaande uit partners uit het bedrijfsleven, studenten van verschillende opleidingen en kinderen uit de wijk onderzoeken we de mogelijkheden.

Stichting T+HUIS
Hemelrijken 106
5612LH Eindhoven
info@t-huis.info

INHOUD

Inleiding	pag. 3
1. Missie en visie	pag. 4
1.2 Doelstelling	pag. 4
1.3 Strategie	pag. 5
2. Huidige situatie	pag. 6
2.1 Activiteiten van de organisatie	pag. 6
2.2 Voorbeeld: T+KOKEN	pag. 7
3. Toekomst	pag. 8
3.1 Ontwikkelingen	pag. 8
4. Organisatie	pag. 9
4.1 Bestuur	pag. 9
4.2 Werknemers	pag. 9

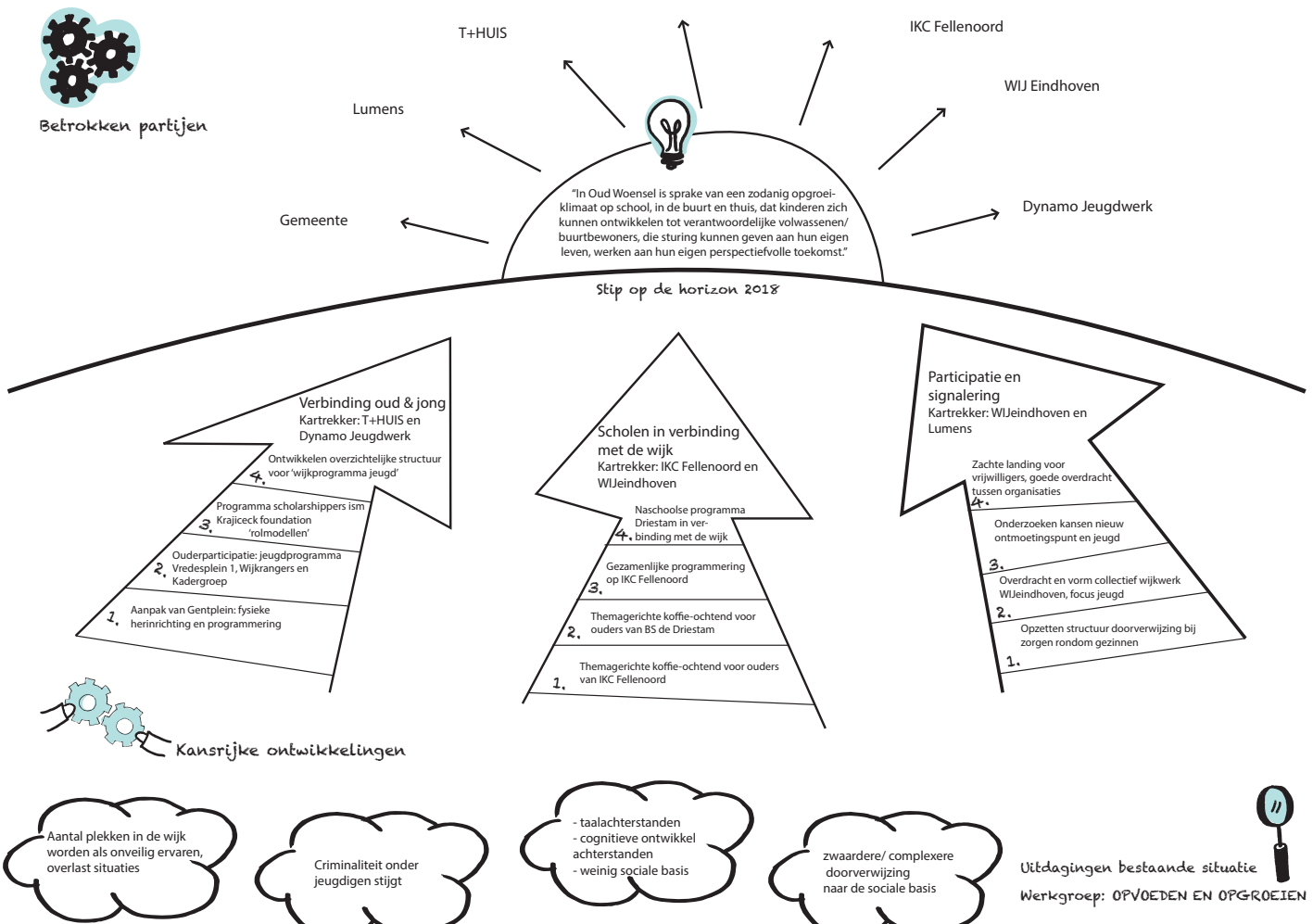


INLEIDING

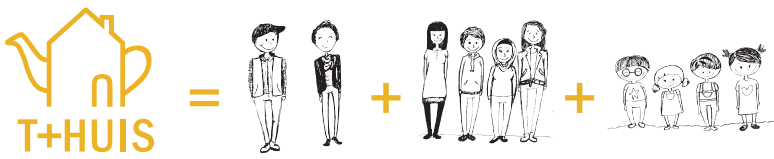
“In Oud-Woensel is sprake van een zodanig klimaat in de buurt dat kinderen en volwassenen zich kunnen ontwikkelen tot verantwoordelijke buurtbewoners, die sturing kunnen geven aan hun eigen leven, werken aan hun eigen perspectiefvolle toekomst.”

Er wordt veel georganiseerd voor en door de wijk, door professionals en bewoners zelf. De inzet van professionele partijen is gericht op het versterken van de sociale structuur en het vergroten van de zelfredzaamheid van bewoners. Door de diverse activiteiten aan elkaar te verbinden ontstaan nieuwe kansen voor jeugd, volwassenen en senioren om deel te nemen aan passende activiteiten, in contact te komen met elkaar en een actieve bijdrage te leveren aan hun wijk. T+HUIS is al jarenlang een begrip in de wijk. T+HUIS werkt aan een beter toekomstperspectief voor kinderen, en heeft daarbij een activerende, faciliterende en verbindende rol. Het vergroten van de zelfredzaamheid in en de leefbaarheid van wijken is een proces van jaren, een vraag om een gezamenlijk gedragen visie van alle (professionele) partijen.

Uit ervaring, met name terug te zien in de mate waarin gebruik wordt gemaakt van hetgeen het T+HUIS in samenspraak met de bewoners biedt, blijkt dat T+HUIS nodig is. Oud-Woensel is een kwetsbare wijk, waar professionele ondersteuning en inzet van vrijwilligers vanuit het T+HUIS en andere partners noodzakelijk blijft om samen met de bewoners te werken aan leefbaarheid en zelfredzaamheid. De wijk kan niet eenvoudig worden teruggegeven aan de bewoners; het gaat om het geleidelijk opbouwen van eigenaarschap, naar draagkracht.



1. MISSIE EN VISIE



Social Design organisatie

T+HUIS is een social design organisatie; we passen design denken toe op educatieve en maatschappelijke vraagstukken. Tijdens ons design proces werken we altijd in teamverband, dat wordt ook wel co-creatie genoemd. Dit betekent dat alle belanghebbenden van het project gedurende het gehele proces samen nadenken over nieuwe kansen en oplossingen. Nieuwe ideeën worden onmiddellijk in hun context geplaatst en gevalideerd met eindgebruikers.

Kinderen en studenten staan centraal binnen onze organisatie. T+HUIS creëert een veilige en creatieve leeromgeving waarbinnen nieuwe dingen kunnen worden uitprobeerde. Zo groeien kinderen, studenten en medewerkers vanuit hun eigen kracht en mogelijkheden.

Leergemeenschap

T+HUIS is een organische en lerende organisatie; een organisatie die voortdurend in proces is met zijn omgeving en constant blijft ontwikkelen en innoveren. De maatschappij verandert en het T+HUIS ontwikkelt mee met de wijk.

Bij T+HUIS maken we gebruik van de methode 'social design'. Deze methode wordt binnen creatieve disciplines ingezet om te komen tot oplossingen met maatschappelijke relevantie. Centraal binnen deze methode staat de samenwerking met alle belanghebbenden binnen een project, niet alleen overleggen en vergaderen, maar echt samen aan de slag gaan. Op die manier krijgen de perspectieven van alle belanghebbenden een plekje in het project en de oplossing die wordt ontworpen.

Goed opgroeiklimaat in de wijk

Samen met onze wijkpartners werken we op enthousiaste wijze aan een kansrijk opgroeiklimaat gericht op brede kindontwikkeling. Intentie is de omgangsvormen tussen kinderen onderling en tussen kinderen en volwassenen te verbeteren. Samenwerken is een actief proces. Samen met partners, vrijwilligers, ouders en kinderen zoeken we naar een werkwijze die het gewenste resultaat oplevert.

1.2 doelstelling

In Oud-Woensel en Kruidenbuurt is sprake van een zodanig klimaat in de buurt dat kinderen en volwassenen zich kunnen ontwikkelen tot verantwoordelijke buurtbewoners, die sturing kunnen geven aan hun eigen leven, werken aan hun eigen perspectiefvolle toekomst.

Het T+HUIS werkt doelgericht aan een betere zelfredzaamheid, een betere toekomst voor de bezoekende kinderen en jongeren, en focust daarbij met name op het ontwikkelen van hun competenties en vaardigheden. Zo wordt ook voor hen een "sociale stijging" beter mogelijk gemaakt, vanuit een eerdere achterstandspositie.

1.3 strategie

In het T+HUIS en bij activiteiten van het T+HUIS in de wijk kunnen wijkbewoners elkaar ontmoeten. Het zijn plekken waar samenkracht en verbindingen ontstaan, waar de sociale basis van de wijk verder versterkt wordt. De activiteiten van het T+huis zijn gericht op het versterken van zelfredzaamheid en samenkracht en sluiten aan bij de behoeften van de buurt en dragen bij aan een leefbare wijk. Samenleven, veiligheid, leefbaarheid, ontplooiing en zorg voor elkaar staan centraal. Wijkbewoners voelen zich meer betrokken bij de wijk en bij elkaar.

Het T+HUIS werkt aan versterking van de eigen kracht van kinderen en inwoners van de wijk en aan de samenkracht van/in de wijk. Beiden staan in relatie tot elkaar: sterke kinderen in een sterke wijk. Een goed opgroeiklimaat voor kinderen, in de wijk, thuis, in het T+HUIS. Het T+HUIS richt zich op het organiseren van een veelheid aan activiteiten voor kinderen tot 14 jaar uit de wijk, en daarnaast op het versterken van het sociaal netwerk in de wijk, met name door het versterken van de ouders, als spil en dragers van de wijk. Dat weer in nauwe samenwerking met scholen en andere organisaties en mensen die betrokken zijn bij de wijk. Het T+HUIS is een vorm van alternatieve dagbesteding in de sociale basis, gecombineerd met wijkopbouw:

- door eigen activiteiten
- door activiteiten van vrijwilligers, door het T+HUIS ondersteund of opgezet
- door samenwerkingsprojecten met andere organisaties, bv. gericht op intergenerationeel werken.

Thema's voor een sociale en leefbare wijk:

Samen werken de partijen aan een aantal thema's in de wijk, deze zijn ook onderdeel van het buurtcontract. Hieronder worden deze thema's kort beschreven, zij vormen het uitgangspunt voor al onze activiteiten.

1. Educatie en talent

Onder begeleiding kunnen bewoners hun talenten ontdekken en dit verder ontwikkelen. Deze talenten kunnen ze inzetten voor zichzelf en voor anderen in de buurt, in de maatschappij. Hiermee wordt de persoonlijke ontwikkeling en kans tot groeien gestimuleerd en de sociale betrokkenheid vergroot. Educatie wordt ingezet zodat jeugd een brede leerervaring op kunnen doen, na school. Het stimuleren van de sociale vaardigheden is een belangrijk en groot onderdeel van de educatieve insteek. Ook volwassenen worden aangespoord om hun kennis, ervaring en talenten in te zetten in de buurt. Dit met ondersteuning op maat.

2. Ouder- en buurtbetrokkenheid

Ouder- en buurtbetrokkenheid stimuleren we om te werken aan een positief leefklimaat in de buurt. Betrokkenheid kan passief van aard zijn zoals interesse, aandacht hebben voor, geïnformeerd zijn over. Bij een actieve betrokkenheid is er sprake van ondersteuning, een helpende hand, inspraak en initiatief en wederkerigheid. Bij de bestaande en de nieuwe activiteiten en bij de buurtbrede evenementen besteden we aandacht aan de betrokkenheid op verschillende niveaus. Vanuit de betrokkenheid werken we toe naar een vrijwillige inzet. Het vinden en binden van vrijwilligers blijft een intensief proces waarbij individuele aandacht en ondersteuning op maat plaatsvindt.

3. Sport, bewegen en gezondheid

Sport wordt ingezet om enerzijds fysieke en sociale gezondheid te bevorderen, anderzijds om contact te maken en positieve omgang te stimuleren. Het is een middel om te bouwen aan onderlinge relaties tussen de jeugd en tussen de buurtbewoners. Sport is een maatschappij in het klein. Omgang met winst en verlies, samenwerken, acceptatie en respect zijn enkele thema's die binnen sport een duidelijke plek hebben. Door de inzet van sport kunnen we aandacht besteden aan de eerder genoemde thema's om de samenhang, de betrokkenheid of het ontbreken hiervan te ontdekken en/of verbeteren.

2. HUIDIGE SITUATIE

Er wordt veel georganiseerd voor en door de wijken, door professionals en bewoners zelf. De inzet van professionele partijen is gericht op het versterken van de sociale structuur en het vergroten van de zelfredzaamheid van bewoners. Door de diverse activiteiten aan elkaar te verbinden ontstaan nieuwe kansen voor jeugd, volwassenen en senioren om deel te nemen aan passende activiteiten, in contact te komen met elkaar en een actieve bijdrage te leveren aan hun wijk. T+HUIS is al jarenlang een begrip in de wijk. T+HUIS werkt aan een beter toekomstperspectief voor kinderen, en heeft daarbij een activerende, faciliterende en verbindende rol. Het vergroten van de zelfredzaamheid in en de leefbaarheid van wijken is een proces van jaren, een vraag om een gezamenlijk gedragen visie van alle (professionele) partijen.

Uit ervaring, met name af te meten in de mate waarop er een gebruik wordt gemaakt van hetgeen het T+HUIS in samenspraak met de bewoners biedt, blijkt ook dat het T+HUIS nodig is. Oud-Woensel en Kruidenbuurt zijn kwetsbare wijken, waar altijd professionele ondersteuning en inzet van vrijwilligers vanuit het T+HUIS noodzakelijk blijven om samen met de bewoners te werken aan leefbaarheid en zelfredzaamheid. De wijk kan niet eenvoudig worden teruggegeven aan de bewoners; het gaat om het geleidelijk opbouwen van eigenaarschap, dus naar draagkracht.

2.1 activiteiten van de organisatie

Positief opvoed- en opgroei-klimaat creëren

Het T+huis biedt in de komende jaren wekelijks allerlei buitenschoolse activiteiten aan kinderen en jongeren tot 14 jaar. Deze activiteiten vinden altijd hun oorsprong in het design denken, gericht op sociale innovatie. Kernpunten zijn ontwikkeling van:

- eigen houding
- innovatieve houding
- sociale houding
- nieuwsgierige houding
- respectvolle houding

Streven is om bij alle deelnemende kinderen een verandering in houding teweeg te brengen. Kinderen worden daarbij steeds in hun eigen kracht gezet, waarbij alle ontwikkelingselementen van het kind worden meegenomen (holistisch). Het aanbod is daar ook op gericht: er is jaarlijks een breed aanbod van steeds nieuwe activiteiten op het gebied van kunst, taal, drama, sport, techniek, en alles wat de kinderen en jongeren zelf aangeven en uitvoerbaar is. Niet standaard, maar steeds verrassend en nieuw. Innovatie is belangrijk omdat vernieuwing van het aanbod de kinderen enthousiast en betrokken houdt en leidt tot de komst van nieuwe kinderen en nieuwe doelgroepen. De ontwikkelaars en uitvoerders van deze activiteiten zijn studenten, afkomstig uit vele disciplines, met name de designwereld en sociaal werk.

Het T+HUIS draagt er aan bij dat:

- kinderen een toekomst-oriëntatie en perspectief krijgen
- iedere jeugdige de kans krijgt om zijn/haar talenten te ontwikkelen en het maximale uit zichzelf te halen
- minder kinderen problemen ervaren met school of met werk (of in de wijk)
- zelfredzaamheid en zelfstandigheid van kinderen wordt bevorderd
- de deelname aan maatschappelijke activiteiten toeneemt.

Leer en taalachterstanden verkleinen

Het T+HUIS focust op het actief verder terugdringen van leer- en taalachterstanden. In nauwe samenwerking met de school wordt daartoe een goed programma van activiteiten aangeboden, waar ook de ouders een belangrijke rol in hebben te vervullen. Ouders worden actief betrokken bij de taalactiviteiten voor hun kinderen waardoor een win-win situatie ontstaat waarbij ouders, stagiaires en kinderen gezamenlijk met taal en leren bezig zijn.

Wijkopbouw: Het versterken van het informeel netwerk

Het T+HUIS is een design-organisatie die een wijk ondersteunt bij de vorming en coördinatie van de infrastructuur, communicatie en de diensten die een woonwijk aan haar bewoners kan bieden. De nadruk ligt op wat de wijk zelf kan doen voor de kinderen die er wonen. Het T+HUIS faciliteert een platform om relevante programma's voor kinderen te co-creëren en te implementeren.

POTENTIE!



EIGEN
HOUDING

INNOVATIEVE
HOUDING

SOCIALE
HOUDING

NIUWSGIERIGE
HOUDING

RESPECTVOLLE
HOUDING

Bouwstenen
voor studenten
en kinderen

2.2 voorbeeldproject: T+KOKEN

Ik ben een Pedagogiek student en zit in mijn tweede jaar. Ik heb het project koken opgericht met het doel de kinderen te leren samenwerken aan maaltijden en een gezonde voeding aan te houden. De kinderen hebben plezier tijdens het koken en leren begrijpen wat gezonde voeding inhoudt. In het begin van het jaar hebben we met verschillende soorten fruit en groente gewerkt. Zodat de kinderen leren wat voor verschillende fruit en groente er bestaan en waarom het belangrijk is om die te nuttigen. Na de herfstvakantie hebben we warme maaltijden gemaakt. De kinderen kregen recepten en die gingen ze in teams klaarmaken. De kinderen vonden dat erg leuk en leerzaam en wilden na de kerstvakantie buitenlandse gerechten maken. Om aan te sluiten op de behoeften van de kinderen zijn er toen verschillende soorten buitenlandse gerechten gemaakt. De kinderen hebben veel plezier samen en leren samen te werken. De kinderen leren tevens om elkaar bij te betrekken tijdens het koken en een band met elkaar te bouwen.

Voor een Pedagogiek student is dit een leerzaam project. Je bouwt een pedagogische relatie op met de kinderen en leert groepen begeleiden. Verder leer je hoe je de kinderen verantwoordelijk stelt voor hun eigen handelen en speel je in op onverwachte situaties. Je bent als pedagoog wel de eindverantwoordelijke. Vervolgens leer je om alles door te communiceren naar je collega's en aan je eigen leerdoelen te werken. Zo kun je bijvoorbeeld je grenzen aangeven en regels en afspraken maken met de kinderen.



3. TOEKOMST

Samenkracht

Het einddoel is om met elkaar te komen tot een duurzaam wijksysteem waarin iedere jeugdige veilig kan opgroeien en de kans heeft zijn/haar talenten te ontplooien. De inzet daartoe is, zoals gezegd, tweeledig: in activiteiten voor kinderen in de wijk, en in projecten en activiteiten in de wijk, samen met de wijk. Het T+HUIS werkt hierin samen met andere wijkpartners.

In de komende drie jaar geeft het T+HUIS met name uitvoering aan:

- de werkgroep opgroeien en opvoeden. T+huis is daar kartrekker van en werkt hierin samen met wijkpartners en buurtbewoners toe naar een kansrijk opgroei-klimaat in de wijk.
- om dat te bereiken gaat het T+HUIS op zoek naar mensen die in hun kracht te zetten zijn in de wijk, voor wie de wijk belangrijk is omdat hun kinderen daar opgroeien. Zij dragen straks deze wijk, als gezond opgroei-klimaat voor de kinderen in de wijk.
- in samenwerking met WIJeindhoven en Dynamo Jeugdwerk worden buurtbewoners (ouders) ondersteund om een passende bijdrage te leveren aan de leefbaarheid in de wijk. Dit vraagt om goede afstemming tussen de netwerkpartners omdat het gaat om kwetsbare mensen in kwetsbare wijken. Vrijwilligers worden aangesproken op hun mogelijkheden door ze te koppelen aan concrete projecten in de wijk. Denk hierbij aan de wijk-evenementen en jaarfeesten zoals een straatspeeldag, een kindervakantieweek of een Halloween.
- initiatieven van vrijwilligers ondersteunen en versterken. Bijvoorbeeld in het Wijkkrangers project bieden T+HUIS stagiaires ondersteuning aan vrijwilligers. Stagiaires ondersteunen door structureel aanwezig te zijn, kennis en expertise vanuit de opleiding in praktijk te brengen. Het is belangrijk om het eigenaarschap van het project bij de vrijwilligers te laten, om zo de eigen kracht en verantwoordelijkheid van de vrijwilligers aan te spreken en te versterken.
- T+HUIS probeert waar mogelijk initiatieven uit de wijk in de breedte te ondersteunen. Dit kan door mee te denken, maar ook door handen te leveren waar nodig. Dit kan voor meer doelgroepen dan alleen kinderen, bv senioren uit 't Stadshof nemen deel aan beweeglessen verzorgd door T+HUIS. De contacten die hier worden opgedaan kunnen weer ingezet worden in de wijk, en de vragen die we uit deze contacten krijgen kunnen worden vertaald in projecten of doorgezet naar wijkpartners.

3.1 ontwikkelingen

De activiteiten van het T+HUIS zijn gericht op preventie. Ze zijn erop gericht dat kinderen zich zo breed mogelijk ontwikkelen, zelfstandig deelnemen aan de maatschappij en verantwoordelijkheid kunnen nemen voor hun eigen leven en dat van anderen. Deze doelen worden bereikt door de inhoud en vorm van de activiteiten, door het volgen van programma's op deelgebieden, door events. Het groepsproces van de kinderen en het leren omgaan met elkaar heeft een positie binnen iedere activiteit.

Het T+HUIS probeert kinderen die vanuit hun sociale omgeving minder kansen hebben in ieder geval de kans te bieden om zijn/haar talenten te ontwikkelen en het maximale uit zichzelf te halen. Kinderen die gebruik maken van het T+HUIS geven zelf aan gelukkiger te zijn dan anderen, we streven naar 25% meer gelukkige kinderen. Scholen merken een betere focus op de schooltaken, een inlopen van leerachterstanden en een algemene betere houding en inzet. Uiteindelijk leidt dat tot minder hulpverlening en hulpverleners.

Oftewel: het T+huis werkt actief aan minder eerstelijns en tweedelijns voorzieningen, door het neerzetten van een netwerk van sterke basisvoorzieningen. Naar schatting 10% minder eerstelijns en tweedelijns in een termijn van 3 jaar is het streven. Het is en blijft lastig te meten. Wel zal in de gehele subsidieperiode de samenwerking met de 1e lijn en met name met de 2e lijn worden uitgebreid. Vanuit de jarenlange ervaring van het T+HUIS lijkt een dergelijk streven zeker haalbaar; de effecten van de projecten van het T+HUIS op de deelnemende kinderen zijn goed merkbaar en zichtbaar.

4. ORGANISATIE

Instellingsgegevens:

Naam: Stichting T+HUIS
Adres: Hemelrijken 106, 5612LH Eindhoven
Email: info@t-huis.info
Telefoonnr: 06-42147616
KvK-nummer: 17202778
RSIN-nummer: 8176.42.080
ANBI status: ja

4.1 bestuur

Het bestuur vormt een essentieel onderdeel van ons team; zij ondersteunen ons met hun jarenlange ervaring in verschillende vakgebieden. Onderwijs, welzijn en bedrijfsleven zijn vertegenwoordigd binnen ons bestuur en dus binnen onze organisatie. Op het gebied van coaching, netwerk en visie spelen zij een belangrijke rol in het waarborgen van de kwaliteit en het verzekeren van een duurzame toekomst voor het T+HUIS.

Voorzitter: momenteel in selectieprocedure
Secretaris: Dhr. Pieter van Nuenen, Global Marketing and Communication Leader
Algemeen bestuurslid: Mevr. Monique Thijssen, financieel adviseur Rabobank Eindhoven-Veldhoven

4.2 werknemers

Werknemers

Met ons multidisciplinaire team geloven wij in design als katalysator voor verandering. Samen met een bevoegen team van freelancers, stagiaires en vrijwilligers passen we design denken toe in de sociale sector om zo innovatieve en creatieve projecten op te zetten. Dit doen we nooit alleen, we werken vanuit de gebruiker en met de gebruiker aan krachtige en passende oplossingen voor maatschappelijke vraagstukken.

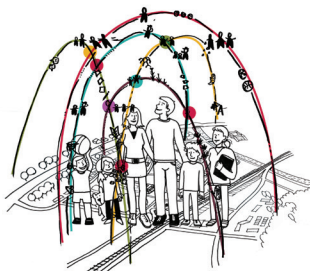
Directeur: Dhr. Dennis Meulenbroeks, 0,6 FTE
Programma manager: Mevr. Aike Heuvelink, 0,4 FTE

Stagiaires

Studenten vormen een belangrijk onderdeel van ons team. Voor studenten biedt het T+HUIS een creatieve plek waar ze hun kennis in praktijk kunnen brengen en kunnen leren door te doen. We geven hen vrijheid en verantwoordelijkheid, dit brengt energie om alles uit je stage te halen. Stagiaires van veel verschillende disciplines, opleidingen en opleidingsniveaus lopen stage bij het T+HUIS.

Vrijwilligers

Daarnaast werken wij met een groot aantal vrijwilligers. Zij zijn actief in de organisatie en uitvoering van activiteiten in de wijken. T+HUIS ondersteunt deze vrijwilligers door passende begeleiding en het faciliteren van benodigde ruimte, materialen en middelen.



OPVOEDEN EN OPGROEIEN IN DE WIJK